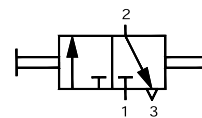


## Сдвижной отсечной клапан • Серия GV2



Сдвижной отсечной клапан R1/8, R1/4, R3/8, R1/2, R3/4

### Особенности

- Встраиваемый монтаж.
- Компактный.
- Плавная, удобная работа.



### Применение

Данные клапаны могут использоваться для пневматических инструментов, таких как отвертка, шлифовальная машина и т. д., пневматических систем и похожих устройств с использованием пневматических систем для быстрой и удобной подачи и отсекания сжатого воздуха.

### Технические характеристики

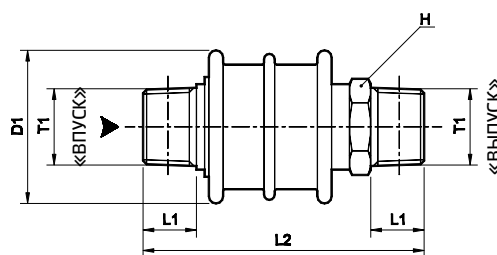
№ для заказа	GS150	GS151	GS152	GS153	GS154
Размер	R1/8	R1/4	R3/8	R1/2	R3/4
Среда	Сжатый воздух, фильтрованный				
Максимальное рабочее давление	10 бар				
Температура окружающего воздуха / среды	5–60° С				
Материалы конструкции	Латунь, алюминий, нитрил				
Гаечный ключ, мм	5	7	11	13	20
Расход, л/мин <sup>®</sup>	500	1000	2800	4500	10 000
Вес, кг	0,088	0,090	0,224	0,249	0,370

<sup>®</sup> Давление на входе 6 бар и перепад давления 1 бар

### Эксплуатация

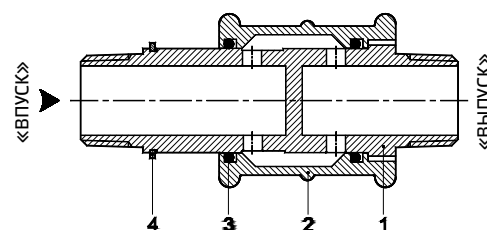
Перемещение втулки в направлении «ВЫХОД» позволяет соединить воздушную магистраль с системой, а перемещение втулки в противоположном направлении закрывает входное отверстие и сбрасывает воздух с системы.

№ для заказа	T1	D1	L1	L2	H (A/F)
GS150	R1/8	31	8	57	17
GS151	R1/4	31	11	63	17
GS152	R3/8	43	12	74	27
GS153	R1/2	43	15	92	27
GS154	R3/4	50	18	109	32



### Перечень запасных частей

№	№ дет.	Наименование детали	№ для заказа				
			GS150	GS151	GS152	GS153	GS154
1	1	Корпус	-	-	-	-	-
2	1	Гильза	-	-	-	-	-
3	2	Уплотнительное кольцо	650114	650114	650302	650302	650303
4	1	Стопорное кольцо	-	-	-	-	-



### Меры предосторожности

1. Перед монтажом и подключением трубопроводов проверяйте направление потока.
2. Промывайте трубопроводы от грязи, пыли, ржавчины и других посторонних частиц.
3. Выполняйте монтаж в чистой среде.
4. Используйте фторопластовую ленту с конической резьбой. Во время затяжки убедитесь, чтобы фторопластовая лента не попала в клапан.